

# MANTION

## MOTORISATION POUR PORTES

### DE GARAGE

# Série GA





# Série GA

Dotées de fonctions élaborées, les motorisations de portes de garage de la série GA se caractérisent par un design soigné et une grande fiabilité.

La motorisation est équipée d'une courroie dentée renforcée. Le rail (seulement 3 cm d'épaisseur) s'adapte parfaitement à chaque porte de garage, idéal pour un équipement ultérieur.

## Caractéristiques du produit :

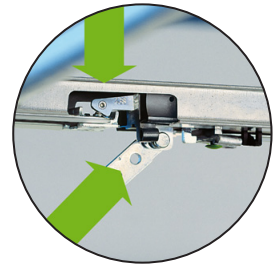
- Boîtier compact et robuste avec un design soigné.
- Quatre modèles d'opérateurs: GA 101 - GA 201 - GA 301 et GA 401.
- Trois longueurs de rails différents (selon la hauteur de la porte).
- Courroie dentée renforcée (armature métallique) – entretien facile.
- Sécurité de fermeture brevetée.
- Verrouillage automatique de la porte.
- Sécurité anti-pincement.
- Démarrage et arrêt progressif pour un fonctionnement en douceur et silencieux.
- Possibilité de connexion pour cellule photoélectrique.
- Simplicité de montage et d'utilisation.
- Convient aux portes sectionnelles, basculantes, pivotantes, à vantail, à sections latérales et à refoulement au plafond.

Ces motorisations sont sans entretien et bénéficient d'une garantie de 5 ans.



## Maîtrise de la sécurité contre le cambriolage :

En fermant la porte, le système de sécurité s'enclenche dans la butée du rail de guidage. C'est la protection la plus efficace contre une ouverture forcée. Cette sécurité mécanique fonctionne toujours, même en cas de coupure secteur !



Inviolabilité grâce à un mécanisme de verrouillage unique en son genre.



## Détection d'obstacles : votre sécurité assurée

En présence d'obstacles, la porte s'arrête immédiatement et remonte automatiquement.

**GA 101**  
**GA 201**  
**GA 301**  
**GA 401**



# GA 101 - 201 - 301 - 401

## Force de traction :

GA 101 : max. 500N

GA 201 : max. 600N

GA 201 : Accu-Solaire max. 700N

GA 301 : max. 850N

GA 401 : max. 1200N



## Télécommande :

Émetteur de 1 à 4 canaux (868 MHz) avec support de fixation pour pare-soleil ou mur – Système Rolling code pour plus de sécurité.

Émetteur à 1 canal (433 MHz) pour GA 201 accu-solaire.

## Fonctions :

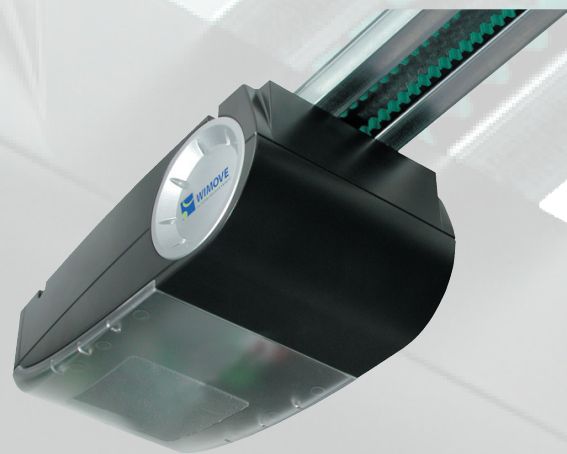
- Fonction d'ouverture rapide (sauf GA 101 et GA 201 Accu-Solaire).
- Deuxième position d'ouverture programmable (position ouverture pour piéton sauf GA 101 et GA 201 Accu/Solaire).
- Fermeture automatique.
- Raccordement de sécurité (arrêt d'urgence, portillon de sécurité).
- Connexion BUS, technique à deux fils (sauf GA 101 et GA 201 Accu / Solaire).
- Raccordement pour photocellules (sauf GA 201 Accu / Solaire).
- Possibilité de branchement pour bandes palpeuses (sauf GA 101 et GA 201 Accu / Solaire).
- Relais sans potentiel pour une lampe d'avertissement ou une lumière externe (sauf GA 101 et GA 201 Accu / Solaire).

## Accessoires de montage universels :

La patte de liaison rail/porte convient aussi bien pour les portes basculantes que les portes sectionnelles.

## Déverrouillage rapide :

En cas de panne de courant, la porte se déverrouille de l'intérieur.



Type de rail	longueur totale	course de mouvement	hauteur max. des portes basculantes	hauteur max. des portes sectionnelles	largeur max. des portes latérales
K*	3175 mm	2475 mm	2500 mm	2250 mm	2375 mm
M*	3425 mm	2725 mm	2750 mm	2500 mm	2625 mm
L*	4100 mm	3400 mm	3400 mm	3000 mm	3250 mm
5 m*	5200 mm	4500 mm	4500 mm	4150 mm	4350 mm
6 m*	6200 mm	5500 mm	4500 mm	4150 mm	5350 mm
7 m*	7200 mm	6500 mm	4500 mm	4150 mm	6350 mm

\* Voir Références en dernière page

\*\* Rails disponibles sur demande

# MOTORISATION POUR PORTES DE GARAGE

## Série GA

Référence	MOTEUR PORTE SECTIONNELLE ET PORTE A DEPLACEMENT LATERAL (avec récepteur + 1 télécommande 4 canaux)
<b>C0003200</b>	Moteur GA 101 force maxi 500 N pour portes jusqu'à 7 m <sup>2</sup>
<b>C0003210</b>	Moteur GA 201 force maxi 600 N pour portes jusqu'à 9 m <sup>2</sup>
<b>C0003220</b>	Moteur GA 301 force maxi 850 N pour portes jusqu'à 12 m <sup>2</sup>
<b>C0003230</b>	Moteur GA 401 force maxi 1200 N pour portes jusqu'à 16 m <sup>2</sup>
Rail pour moteur de porte sectionnelle ou porte à déplacement latéral	
<b>C0003240</b>	Rail SG-K 3200 mm pour moteur GA 101 - GA 201 - GA 301
<b>C0003250</b>	Rail SG-M 3450 mm pour moteur GA 101 - GA 201 - G A 301
<b>C0003260</b>	Rail SG-L 4125 mm pour moteur GA 101 - GA 201 - GA 301
<b>C0003270</b>	Rail SZ-K 3200 mm pour moteur GA 401
<b>C0003280</b>	Rail SZ-M 3450 mm pour moteur GA 401
<b>C0003290</b>	Rail SZ-L 4125 mm pour moteur GA 401
<b>C0003295</b>	Rail SG-M2 3425 mm pour moteur GA 101 - GA 201 - GA 301 avec verrouillage

Référence	ACCESSOIRES
<b>C0003700</b>	Télécommande BHS110 1 canal
<b>C0003710</b>	Télécommande BHS130 3 canaux
<b>C0003720</b>	Télécommande BHS140 4 canaux
<b>C0003730</b>	Télécommande BHS153 5 canaux - Elegance
<b>C0003750</b>	Télécommande BHS221 Blue car2, 2 canaux
<b>C0003760</b>	Photocellule EWLS AP4



Cachet du distributeur



### MANTION SAS

7, rue Gay Lussac - ZI de Trépillot  
F-25000 Besançon  
Tél. +33 3 81 50 56 77  
Fax. +33 3 81 53 29 76  
www.mantion.com  
mantion@mantion.com